

CONSIS.B

Schnell, kompakt, effizient.
CONSIS Kanalautomaten.



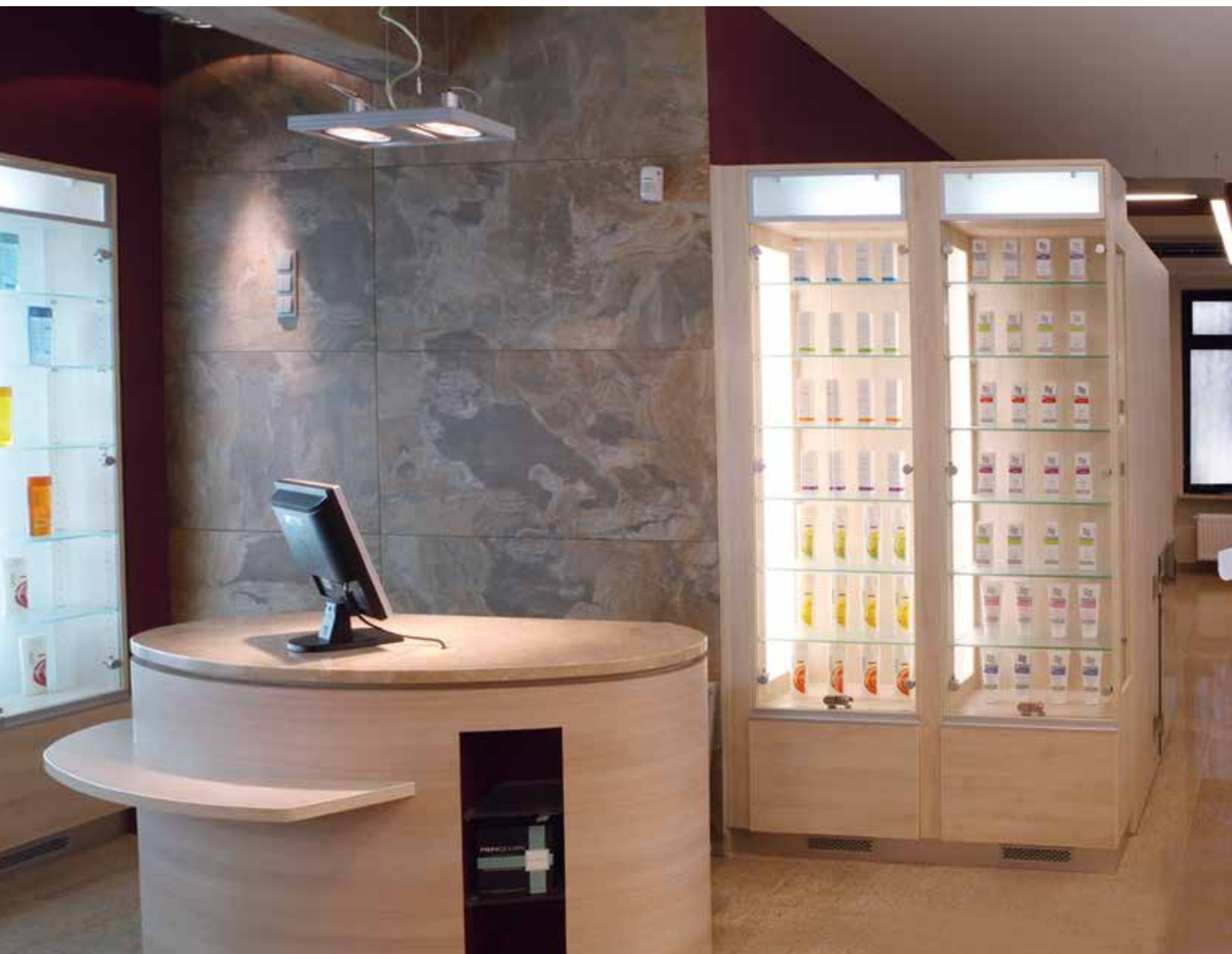
Willach | Pharmacy Solutions



**Ihre Apotheke verfügt über
Mitarbeiter, Medikamente und
Lagerkapazität.**



**Nutzen Sie alles in der
bestmöglichen Kombination.**

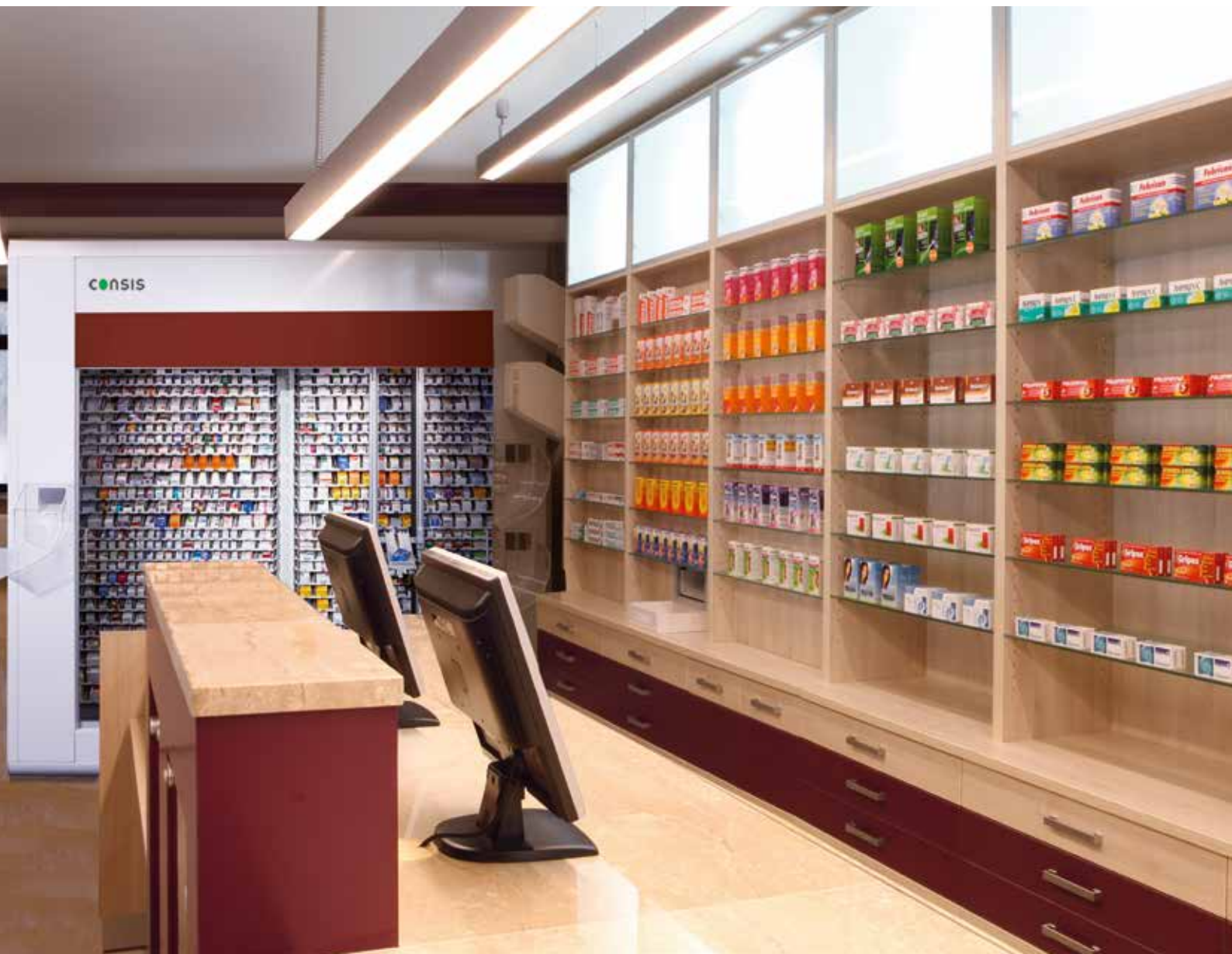


Consis B macht Medikamentenlagerung und -abgabe einfach effizient.

Der wirtschaftliche Einsatz aller Ressourcen ist von entscheidender Bedeutung für die Effizienz Ihrer Apotheke. Mit einer CONSIS Automatisierungslösung von Willach schaffen Sie hierfür die optimalen Voraussetzungen.

Der Consis B Kanalautomat ermöglicht eine nahtlose und unkomplizierte Integration in die Arbeitsabläufe Ihrer Apotheke, bei sehr geringem Platzbedarf und mit maximaler Flexibilität und Performance.

Am Anfang steht eine klare Analyse der Prozesse in Ihrer Apotheke – am Ende eine verbesserte Leistungsfähigkeit, mit reibungslosen Abläufen und zufriedenen Kunden.



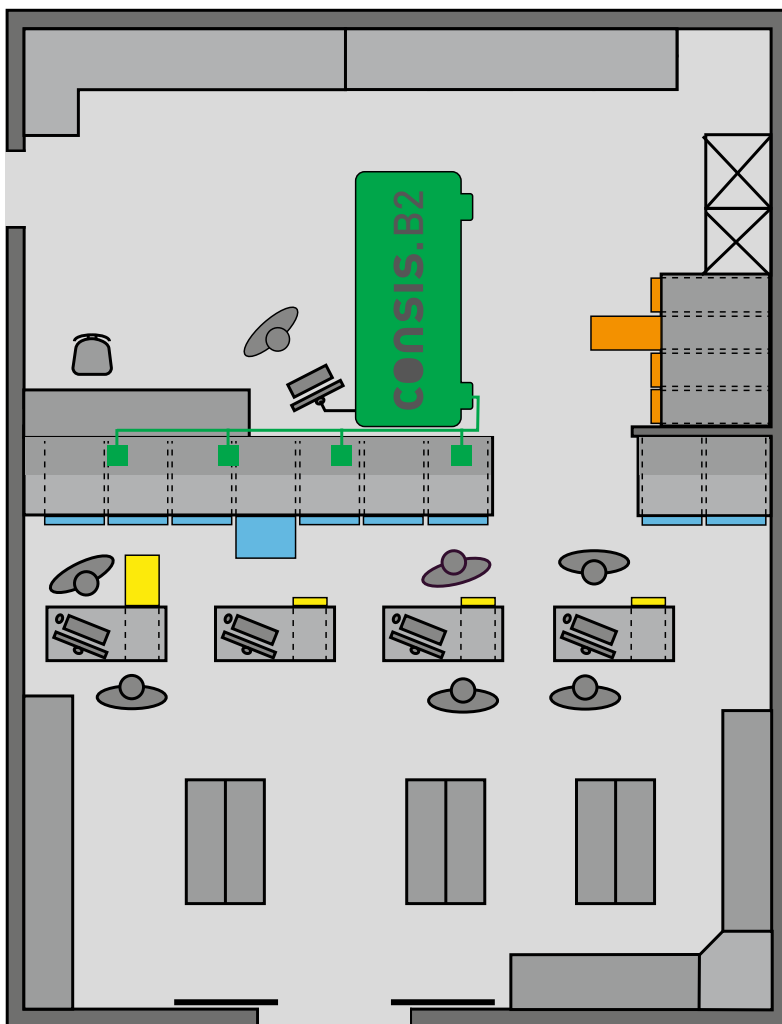
Nur wer richtig trennt, kann alles zu einem erfolgreichen Ganzen zusammenfügen.

Das hier beschriebene Lösungsmodell basiert auf dem 80/20-Prinzip und ist besonders geeignet für Apothekenkonzepte, bei denen es auf das optimale Preis-Nutzen-Verhältnis ankommt. Das Herz des hier beschriebenen Apothekenkonzepts bildet der Consis B Kanalautomat, in dem die schnelldrehenden Medikamente gelagert werden, die rund 80 % der täglichen Packungsabgaben ausmachen.

Die restlichen 20 % des Sortimentes werden in FAMA Apothekenschubladensystemen optimal sortiert. Worauf es ankommt, ist die sinnvolle Trennung Ihres Warenlagers, sortiert nach Nachfragehäufigkeit. Und das alles mit kurzen Wegen und meist, ohne aus dem Blickfeld Ihrer Kunden zu verschwinden. Durch das Kombinieren von 80 % und 20 % entsteht schließlich 100 % Kundenzufriedenheit.

Separierte Lagerorte für mehr Effizienz.

Die hier dargestellte Modellapotheke zeigt das Konzept einer optimalen Medikamentenlagerung mit einem CONSIS Kommissionierautomaten, ergänzt durch das FAMA Aufbewahrungssystem.



Consis B Kanalautomat für die automatisierte Lagerung und Ausgabe der häufig nachgefragten Medikamente (Schnelldreher). Die kompakte Bauweise ermöglicht eine Platzierung des CONSIS Automaten direkt hinter den Sichtwahlregalen. Die Packungsausgabe erfolgt über einfache Rutschen direkt zum Beratungsplatz. Es ist kein Einsatz von Förderbändern erforderlich.

80 % der Packungsabgaben

FAMA Apothekenschubladen (Schubladensäulen zur Lagerung der Langsamdreher.

FAMA Untertischschubladen unter den Sichtwahlregalen, z.B. zur Lagerung von Übervorräten und Abholerware.

20 % der Packungsabgaben

FAMA Untertischschubladen an den Handverkaufstischen zur Lagerung der Super-schnelldreher.

Das Prinzip ist 80/20.

Mit **Consis B** haben Sie rund 80 % Ihres Medikamentenlagers automatisch im Griff.

Packungseinlagerung



1 Das Erfassen der Medikamente in der Warenwirtschaft und die Einlagerung in den CONSIS erfolgen gleichzeitig an einem Ort. Dadurch werden Laufwege und viel Zeit gespart.



2 Schnelle und fehlerfreie Einlagerung mit Hilfe des Optischen Positionierungssystems (OPS). Eine Klappe öffnet sich und der Laserstrahl zeigt exakt den richtigen Lagerplatz an.



3 Nach dem Einlegen wird die Anzahl der eingelagerten Packungen mit Hilfe des Handscanners bestätigt.

Packungsausgabe



4 Die Medikamente werden über die Apothekensoftware angefordert, der Manipulator entnimmt die Packungen und bringt sie zu einer von 8 möglichen Ausgabestellen.



5 Die Packungen werden unmittelbar am Beratungsplatz aus der Ausgabeschale entnommen.



6 Die Mitarbeiter bleiben beim Kunden und können die gewonnene Zeit für Beratung und Verkauf gewinnbringend einsetzen.

Und mit dem **FAMA Schubladensystem** organisieren Sie die restlichen 20 % für den optimalen Zugriff.



FAMA Schubladensäulen:
In den klassischen FAMA Apothekenschubladen werden die Langsamdreher und Artikel, die nicht automatisierungsfähig sind, platzsparend und übersichtlich aufbewahrt.



Platzierung unter den Regalen:
Die Lagerung der Übervorräte für die Regalware erfolgt direkt darunter in FAMA Untertischschubladen.



Einsatz in den Handverkaufstischen: Ebenfalls in FAMA Untertischschubladen werden diejenigen Medikamente für den Sofortzugriff gelagert, die sehr häufig an einem Tag nachgefragt werden.

**Jede Automatisierungslösung
sollte genauso individuell sein
wie Ihre Apotheke.**

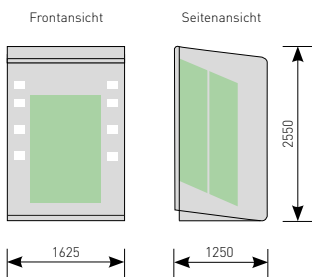


Consis B passt sich exakt den Bedingungen jeder Apotheke an.

Von Consis B0 mit nur 2 m² Stellfläche als Lösung für kleine Apotheken bis zu Consis B5 mit einem Fassungsvermögen von rund 17.000 Packungen bietet Willach für jede Art von Apotheke eine optimale Lösung an.



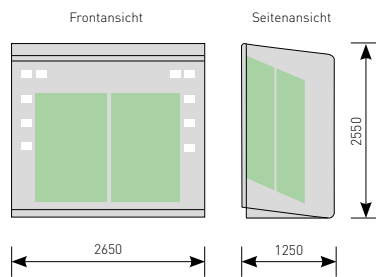
Consis B0



Lagerkapazität:
bis zu 3.680 Packungen
Stellfläche: 2 m²



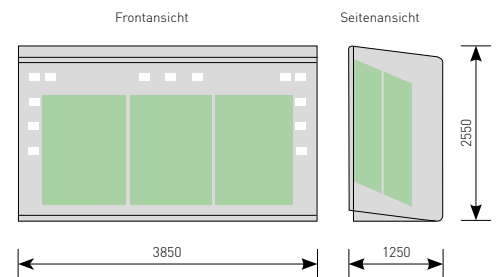
Consis B2



Lagerkapazität:
bis zu 7.360 Packungen
Stellfläche: 3,3 m²

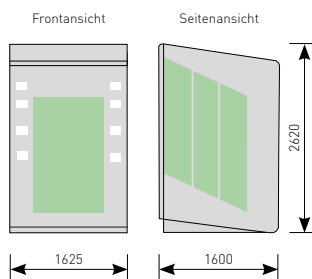


Consis B4



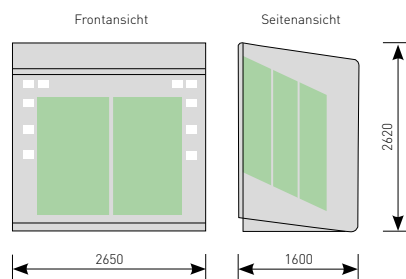
Lagerkapazität:
bis zu 11.040 Packungen
Stellfläche: 4,8 m²

Consis B1



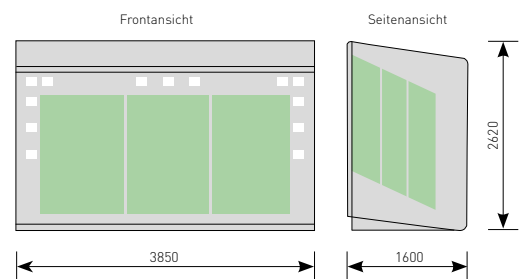
Lagerkapazität:
bis zu 5.520 Packungen
Stellfläche: 2,6 m²

Consis B3



Lagerkapazität:
bis zu 11.040 Packungen
Stellfläche: 4,2 m²

Consis B5



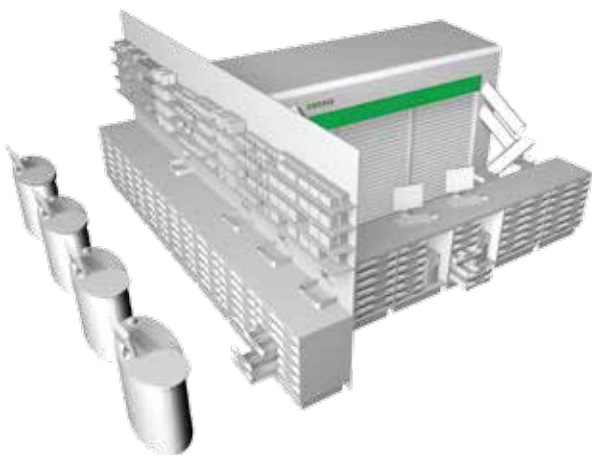
Lagerkapazität:
bis zu 16.560 Packungen
Stellfläche: 6,2 m²

Consis B passt sich perfekt in die Architektur Ihrer Apotheke ein. Mit innovativem Design und einer großen Auswahl an Farbe und Material.

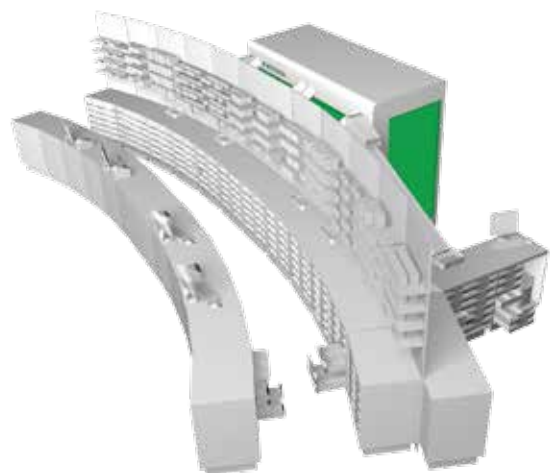
Automatisierung ist ein bedeutender Schritt für Ihre Apotheke. Consis B ist das System, das sich auf kleinstem Raum exakt Ihren Anforderungen anpasst.

Die kompakte Bauweise des Consis B mit seiner geringen Stellfläche ermöglicht eine Platzierung des Automaten direkt hinter dem Sichtwahlregal. Dies sorgt für kurze Abgabewege und eine sehr schnelle Packungsausgabe.

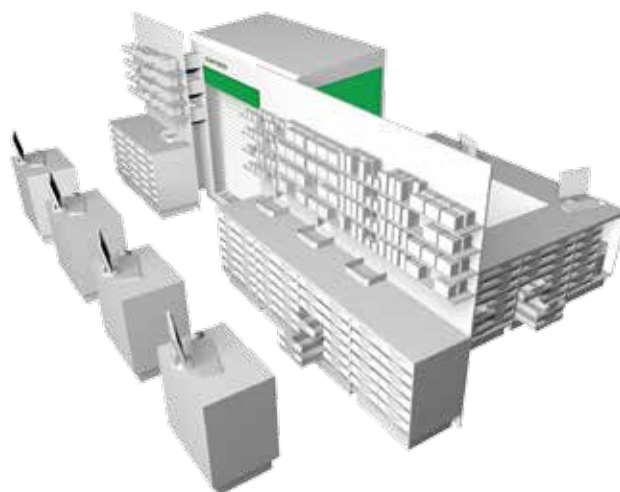
Durch die Hochabgaben über Kopfhöhe gelangen die Packungen über einfache Rutschen direkt zum richtigen Kassen- oder Arbeitsplatz. Auf den Einsatz von Transporttechnik und Förderbändern kann oft vollständig verzichtet werden.



Consis B4 in 90° Ausrichtung hinter der Sichtwahl



Consis B2 in 0° Ausrichtung hinter der Sichtwahl



Consis B3 in 0° Ausrichtung in die Sichtwahl integriert.



Individuelles Design – passend zur Einrichtung.

Consis B passt sich nicht nur räumlich sondern auch optisch dem Design Ihrer Apotheke optimal an. Bei der Gehäusefarbe haben Sie die Wahl zwischen einem zeitlosen Signalweiß oder einer modernen Optik in Silbergrau metallic.



Signalweiß
(RAL9003)



Silbergrau metallic
(RAL9007)



Signalweiß (RAL9003) +
Verkehrsrot (RAL3020)



Silbergrau metallic (RAL9007) +
Signalblau (RAL5005)

Paneele an der Front sowie an der Seite sind dabei hinsichtlich der Farb- oder Materialwahl fast grenzenlos frei gestaltbar. Lassen Sie sich dazu von Ihrem Einrichter beraten.



Stahl



Edelstahl



Holz




Kunststoff

Consis B sorgt für maximale Effizienz.

Das 80/20-Prinzip sorgt für minimales Investment bei maximaler Effizienz. Die Konzentration auf die Lagerung und Ausgabe der schnelldrehenden Medikamente erweitert Handlungsspielräume im Budget und beim Platzbedarf.

Consis B platziert die Ausgabestellen genau dort, wo der Weg am kürzesten ist.

Bis zu 8 frei platzierbare Ausgabestellen – davon 6 mögliche Hochabgaben über Kopfhöhe – ermöglichen kurze Transportwege und eine schnelle Packungsausgabe über einfache Rutschen. Der Einsatz von aufwendiger Fördertechnik ist damit nicht erforderlich.

 weitere mögliche Ausgabestellen



Mit der Multi-Pick-Funktion können mehrere Packungen gleichzeitig ausgelagert werden.

Consis B ist kinderleicht zu bedienen.

Consis B ist mit einem höhenverstellbaren Touch-Screen-Monitor und einem Scanner ausgestattet. Dank der benutzerfreundlichen Software ist der Consis B einfach zu bedienen und lässt sich problemlos an Ihr Warenwirtschaftssystem anbinden.



Consis B: Die Summe



me aller Vorteile.



Consis B sorgt für Schnelligkeit beim Wareneingang.

Das Erfassen der Medikamente in der Warenwirtschaft und die Einlagerung in den CONSIS erfolgen gleichzeitig an einem Ort. Dadurch werden Laufwege und viel Zeit gespart. Dank des Optischen Positionierungssystems (OPS) erfolgt die Einlagerung schnell, sicher und einfach.



Consis B fügt sich perfekt in Ihr Apothekendesign ein.

Der Consis B ist in verschiedenen Farben ein- oder zweifarbig lieferbar. Die Paneele an Front und Seite sind hinsichtlich Farb- und Materialwahl fast grenzenlos frei gestaltbar.

Consis B bedienen – auch ohne Strom.

Ob Stromausfall oder Computerabsturz, aus dem Consis B lassen sich die Packungen im Notfall kinderleicht mit der Hand entnehmen.



Consis B ist kompakt und passt in jede Apotheke.

Consis B Kanalautomaten gibt es schon ab 2 m² Stellfläche. Die intelligente Bauweise sorgt für eine sehr hohe Lagerdichte. Dies spart Platz und ermöglicht kurze Abgabewege.



Willach Pharmacy Solutions.

Für jede Apotheke das passende Rezept.

Willach ist marktführender Anbieter in Europa für professionelle Aufbewahrungs- und Ausgabesysteme in Apotheken. Mit FAMA und CONSYS bietet Willach konventionelle und vollautomatische Systemlösungen an. Für jeden Apothekentyp. Für jede Apothekengröße. Zur Sicherung von höchsten Qualitätsmaßstäben entwickelt und produziert Willach in Deutschland.



CONSYS kommissioniersysteme

CONSYS Kommissioniersysteme bieten ein maßgeschneidertes und hocheffizientes Automatisierungskonzept für Ihre Apotheke. Egal, ob Sie Zeit sparen oder Platz gewinnen möchten: CONSYS hat für jede Anforderung eine passende Lösung.



FAMA schubladensysteme

FAMA Schubladen sind das Optimum für kurze Zugriffszeiten, gute Einsehbarkeit, größte Raumausnutzung bei der Medikamentenlagerung und eine ergonomisch einwandfreie Bedienung. Kein anderes System bietet Ihnen Schubladen, die mehr Packungen auf gleichem Raum lagern können.



FAMA regalsysteme

FAMA Regalsysteme sind modular und zeichnen sich durch größtmögliche Flexibilität und höchste Qualität aus. Je nach Anforderung wird die Ware in Auszügen, Schubladen oder auf Regalböden gelagert. Ebenso lassen sich Arbeitsplatten integrieren.



Willach Pharmacy Solutions GmbH
Stein 2
53809 Ruppichteroth
Deutschland
Tel. +49 (0) 2295 9208 0
Fax +49 (0) 2295 9208 499
info@willach.com
www.willach.com

WillachGroup
since 1889

